

Fiche technique/ au 07/02/2017

Ceci est la couleur de mes rêves

Danse-cirque (Cie Rouge Eléa)

spectacle pour la salle
tout public à partir de 9 ans

Besoins scéniques

Espace scénique : 8 m x 6m au moins 6 mètres de hauteur

Fermeture à l'italienne avec 3 couloirs

Tapis de danse

Accroches

Il y a deux agrès de cirque à suspendre : un tissu et une corde, chacun sur poulies et renvois vers un point d'ancrage à hauteur d'homme (ou de femme) ou au sol, en coulisses, à jardin.

Donc deux points d'accroche au plafond (IPN, poutre, ect...):

- Un central et à au moins 3 mètres de l'avant-scène – 1 personne de 50kg avec mouvements pendulaires.
- Un légèrement plus au fond et à jardin. 1 personne de 50kg en statique.

Son

Nous envoyons 4 lignes indépendantes :

- 2 (L,R) pour la face public
- 1 pour retour au fond en coulisse cours
- 1 pour retour au fond en coulisse jardin

Lumières

Nous ramenons notre console. La console de la salle sert comme back-up.

Le plan feu est joint.

Montage

Le montage se fait le jour même ou la veille en fonction de l'heure des représentations. 6 heures de montage + 2h de plateau avant la représentation.

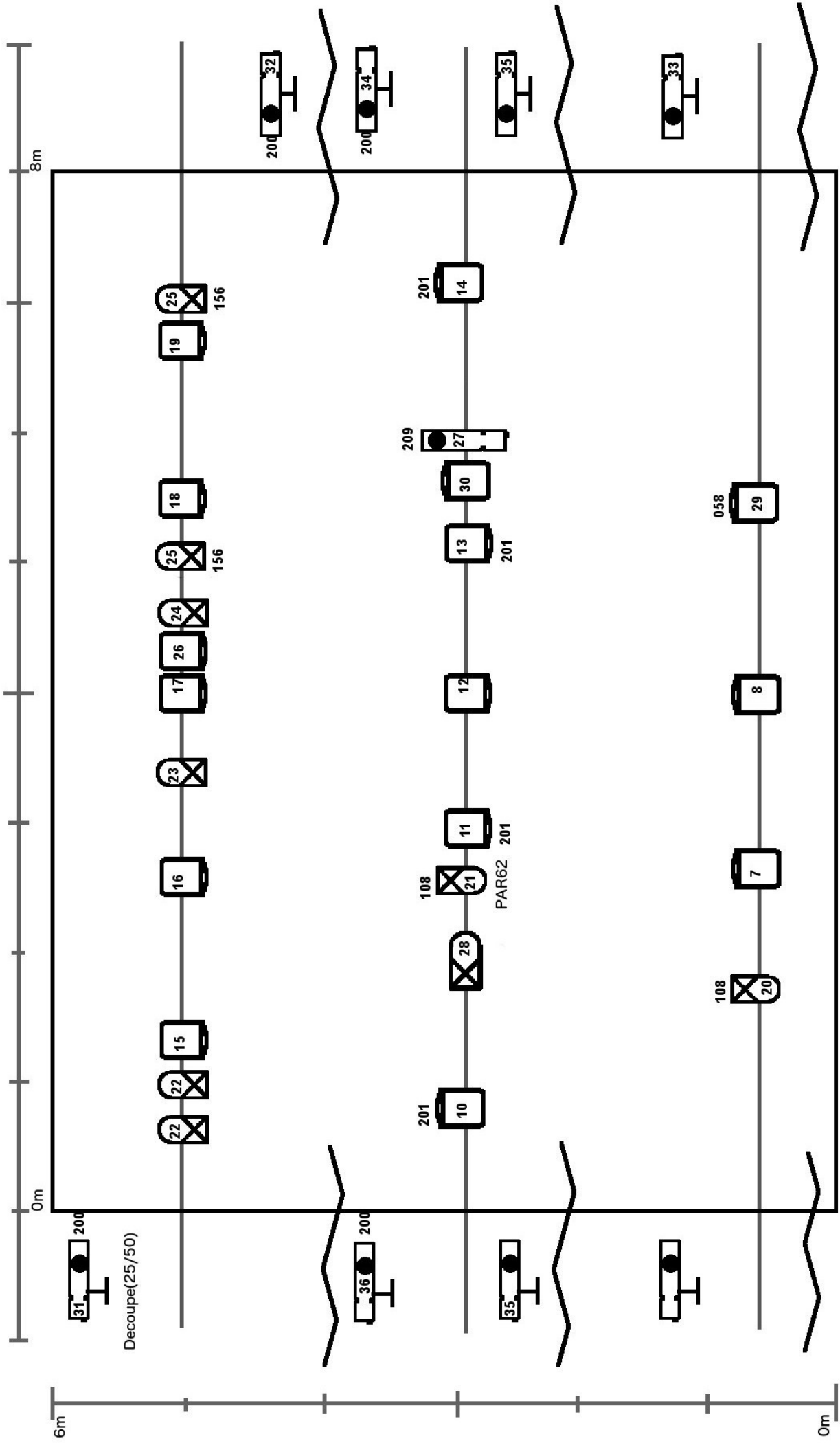
Equipe en tournée

3 artistes et 1 régisseur, éventuellement 1 diffuseur

Contacts

Ander – 0783297575 – ander@rougeelea.com – Son et lumières

Corine – 0682533927 – corine@rougeelea.com - Accroches



Ceci est la couleur de mes rêves
Rouge Eléa

